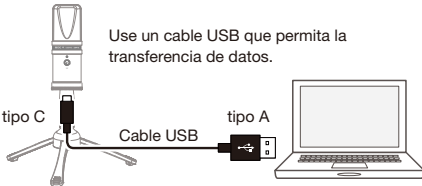


ZUM-2 ZOOM USB MIC

Características

- Se conecta directamente a su ordenador vía USB, sin necesidad de driver
- Compatible con la mayoría de software de grabación, streaming y teleconferencias
- Sonido con calidad broadcast
- Patrón polar súper cardioide para el máximo rechazo de sonidos no deseados
- Grabación de frecuencias de muestreo de hasta 24 bits/96 kHz
- Salida de auriculares interna con control de volumen para monitorización de salida de sonido de ordenador
- El paravientos de espuma incluido reduce los ruidos de respiración y petardeos

Conexión al ordenador



Configuración preliminar con ordenador macOS

Acceda a **Preferencias del sistema** >> haga clic en **Sonido** >> Haga clic en la pestaña de **Entrada** y la pestaña de **Salida** para elegir **ZUM-2** como dispositivo para entrada y salida de sonido.

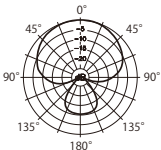
Windows

Acceda al **menú de Inicio** >> haga clic en **(Configuración de aplicaciones)** >> Haga clic en **Sistema** >> Haga clic en **Sonido** en el panel de la izquierda >> Escoja el **ZUM-2** en los menús desplegables de **Entrada** y **Salida**.

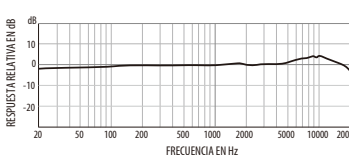
Especificaciones técnicas

Tipo: Condensador electrotrótero trasero | Patrón polar: Supercardiode | Respuesta de frecuencia: 20-20,000 Hz | Sensibilidad: -35 dBV/Pa | SPL máx.: 135 dB SPL | Frecuencia de muestreo: 44.1/48/88.2/96 kHz | Profundidad de bits: 24 bits | Alimentación: alimentación por bus USB DC 5V | Dimensiones: Ø54 * x 150 mm | Peso neto : 422 g | Salida : USB (tipo C) / Auriculares (clavija de 3.5 mm), 110 mW + 110 mW (carga 32 Ω)

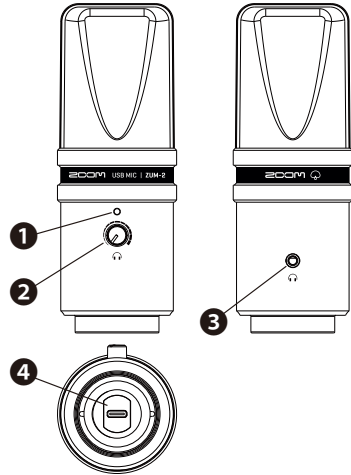
Patrones polares



Respuesta de frecuencia



Función de las partes



1 Indicador de encendido

El piloto azul indica que el micro está recibiendo alimentación USB cuando está conectado a su ordenador.

2 Mando de volumen de auriculares

Controla el volumen de los auriculares.

3 Toma de salida de auriculares

Toma stereo de 3,5 mm (1/8") para la conexión de sus auriculares.

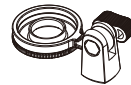
4 Puerto USB (tipo C)

Puerto USB de tipo C para la conexión a su ordenador.

Accesorios incluidos



Paravientos



Fijación de soporte con pivote



Adaptador de rosca 5/8"-3/8"



Trípode con soporte de micro TPS-4



Cable USB tipo A a tipo C 1.5m

ZOOM CORPORATION 4-4-3 Kanda-surugadai, Chiyoda-ku, Tokyo 101-0062 Japan zoomcorp.com

© 2021 ZOOM CORPORATION Queda prohibida la copia o reproducción de este documento, tanto completa como parcial, sin el correspondiente permiso. Los nombres de fabricantes y productos que aparecen en este manual son marcas comerciales o registradas de sus respectivos propietarios. Todas las marcas comerciales y marcas registradas se utilizan solo con fines ilustrativos por lo que no infringen los derechos de copyright de sus respectivos propietarios. Mantenga este manual a mano para que pueda volver a consultarlo siempre que lo necesite. El contenido de este manual y las especificaciones de este aparato pueden cambiar sin previo aviso.