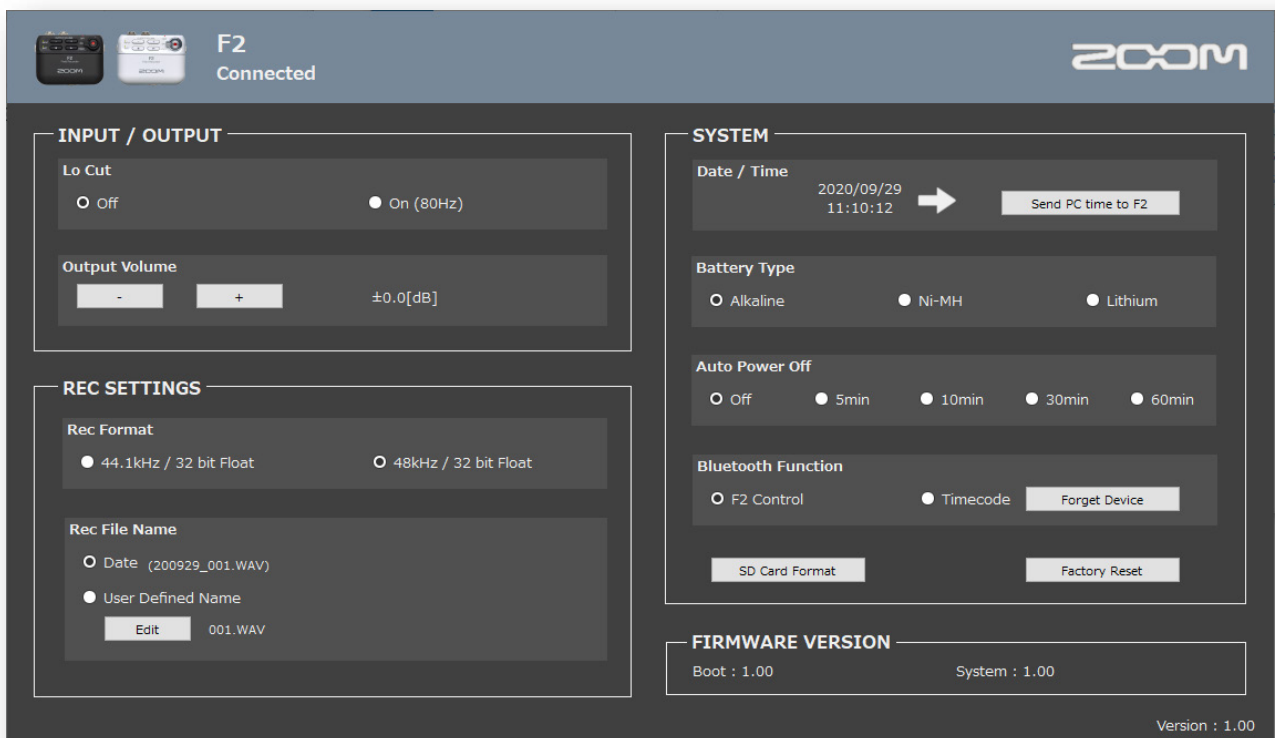


# F2 Editor

Version 1.0

## オペレーションマニュアル



---

## はじめに

---

『F2 Editor』は、ZOOM F2/F2-BTの設定を変更することができます。

---

## 著作権について

---

Bluetooth®のワードマークおよびロゴは、Bluetooth SIG, Inc.が所有する登録商標であり、株式会社ズームはこれらのマークをライセンスに基づいて使用しています。

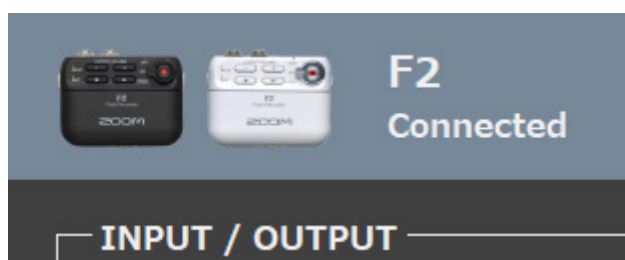
文中のその他の製品名、登録商標、会社名は、それぞれの会社に帰属します。文中のすべての商標および登録商標は、それらの識別のみを目的として記載されており、各所有者の著作権を侵害する意図はありません。

---

## 準備する

---

1. パソコンにF2 Editorをダウンロードする  
ZOOMのWEBサイト(zoomcorp.com)からダウンロードできます。
2. F2/F2-BTの電源をONにする
3. F2/F2-BTとパソコンをUSBケーブルで接続する
4. F2 Editorを起動し、「Connected」となっていることを確認する

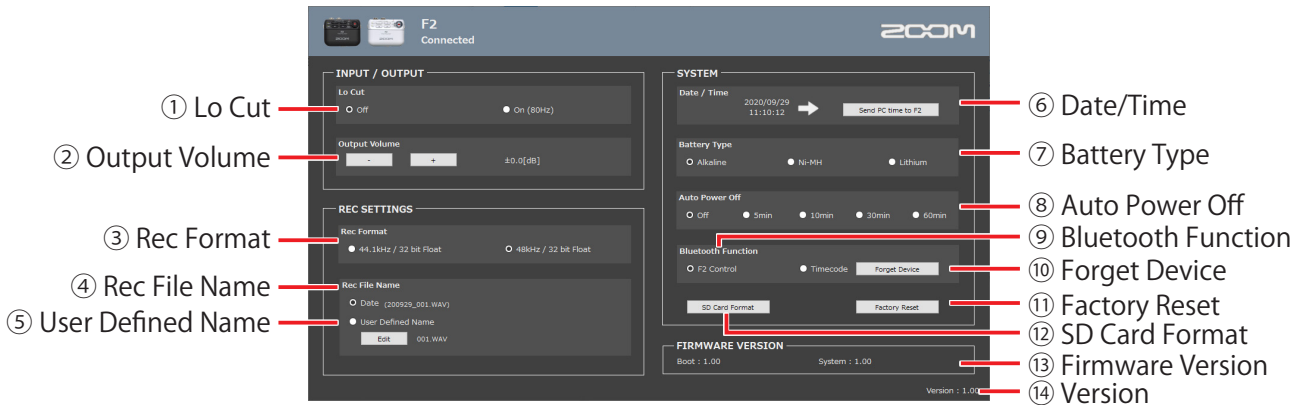


5. F2/F2-BTの設定を変更する

### NOTE

- ・録音／再生中は、パソコンとは接続できません。  
また、パソコンと接続中は、録音／再生できません。
- ・パソコンと接続中は、「F2 Control」とは接続できません。  
また、「F2 Control」と接続中にパソコンと接続すると、「F2 Control」との接続が解除されます。

# 画面説明



① Lo Cut	低域カット機能を設定します。
② Output Volume	出力の音量を調節します。
③ Rec Format	録音フォーマットを選択します。
④ Rec File Name	録音するファイルの名前を設定します。
⑤ User Defined Name	ファイル名にする文字列を編集します。
⑥ Date/Time	録音ファイルに記録される日時を設定します。
⑦ Battery Type	F2/F2-BTで使用する電池の種類を選択します。
⑧ Auto Power Off	F2/F2-BTの電源を自動でOFFにする時間を設定します。
⑨ Bluetooth Function	Bluetooth経由で使用する機能を選択します (F2-BTのみ)。 ※ F2-BTは、Timecode Systems社のUltraSync BLUEからワイヤレスでタイムコードを受信し、録音ファイルに書き込みます。タイムコードを使用すると、編集時に音声と動画の同期が容易になります。 UltraSync BLUEと接続する場合、「Timecode」を選択してください。
⑩ Forget Device	UltraSync BLUEとのペアリングを解除します (F2-BTのみ)。
⑪ Factory Reset	F2/F2-BTを工場出荷時の状態に戻します。
⑫ SD Card Format	microSD カードをF2/F2-BT用に初期化します。
⑬ Firmware Version	F2/F2-BT (レコーダー本体) のバージョンを確認できます。
⑭ Version	F2 Editor (本アプリ) のバージョンを確認できます。



株式会社ズーム

〒101-0062 東京都千代田区神田駿河台4-4-3  
zoomcorp.com