

## G1on/G1Xon/B1on/B1Xon

### v1.21 ファームウェアアップデートガイド

#### For Windows

Copyright(C) 2014 ZOOM Corporation. All Rights Reserved.

● 本ソフトウェアを使用したことによる損害、または第三者からのいかなる請求についても(株)ズームは一切の責任を負いません。また、本ソフトウェアの無断配布/販売/リース/レンタル/改変/リバースエンジニアリングを禁止いたします。ソフトウェアの仕様および本ドキュメントの内容は将来予告なしに変更する場合があります。

Microsoft、Windows、Windows Vistaは、米国 Microsoft Corporationの米国及びその他の国における登録商標または商標です。文中のその他の製品名、登録商標、会社名は、それぞれの会社に帰属します。

\*文中のすべての商標および登録商標は、それらの識別のみを目的として記載されており、各所有者の著作権を侵害する意図はありません

本マニュアルに記載してある説明図は、実際のパソコンの画面と異なることがあります。

#### 1. 動作環境

対応 OS :

Windows XP SP3 以降(32bit)

Windows Vista SP2 以降(32bit, 64bit)

Windows 7 SP1 以降(32bit, 64bit)

Windows 8.1 以降(32bit, 64bit)

#### 注意事項

**1) パソコンには Administrator 権限のアカウントでログインしてください。**

2) 本アプリケーションを起動する前に、実行中のアプリケーションをすべて終了してください。

## 2. はじめに

このたびは、G1on/G1Xon/B1on/B1Xon のファームウェアアップデート用アプリケーションをダウンロードいただき誠にありがとうございます。

本ドキュメントは、G1Xon を例として G1on/G1Xon/B1on/B1Xon のファームウェアアップデートについて説明します。

## 3. ファームウェアバージョンを確認する

以下の手順で、ファームウェアバージョンを確認してください。

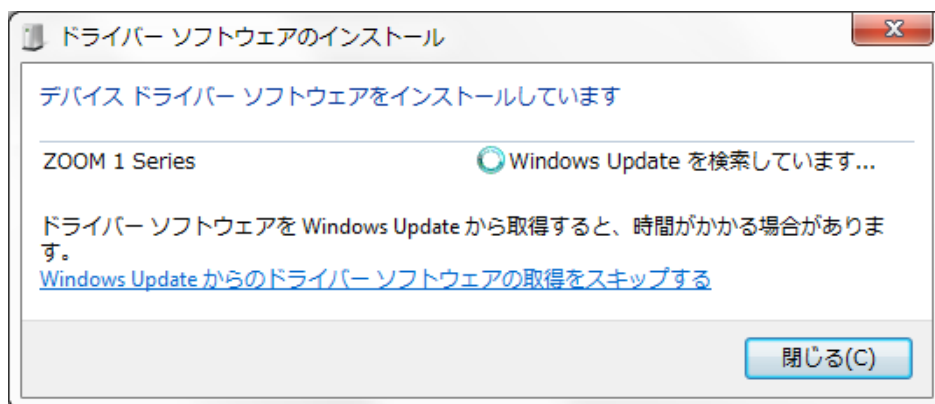
1. G1Xon を起動する。
2. [MENU]キーを押しメニュー画面を表示する。
3. [VERSION]にカーソルを合わせて[ENTER]キーを押す。

SYSTEM バージョンが v1.21 もしくはそれ以降の場合、ファームウェアアップデートは必要ありません。v1.21 より低い場合、以下の手順でファームウェアアップデートを行ってください。

## 4. パソコンに Windows 標準ドライバをインストールする

G1Xon をパソコンと USB ケーブルで接続します。

Windows が接続を検出した後、以下のような画面が表示され自動的に標準ドライバがインストールされます。



※過去に標準ドライバをインストールされていた場合、この画面は表示されません。

## 5. ファームウェアをアップデートする

ファームウェアアップデートを行う前に、お使いのパソコンと USB ケーブルで接続されている MIDI またはオーディオ機器があれば、全て取り外してください。また、動作しているアプリケーションがあれば、全て終了してください。

- 5.1. G1Xon の電源が OFF の状態で、カーソルキーの上下を両方押しながら、USB ケーブルで USB 端子とパソコンを接続します。

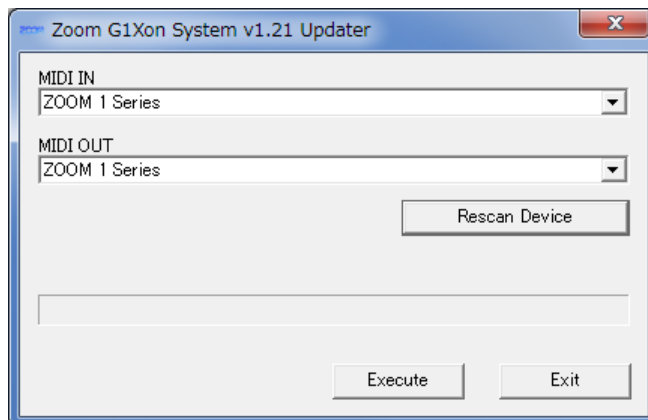
この操作により、ファームウェアアップデート待機状態となり、ディスプレイにはファームウェアアップデート待機画面が表示されます。

### [注意]

ファームウェアアップデートには標準ドライバが必要です。ウィザードに従いインストールを完了させてください。(P2.「パソコンに Windows 標準ドライバをインストールする」参照)

- 5.2. ファームウェアアップデート用アプリケーションのアイコンをダブルクリックし、起動してください。

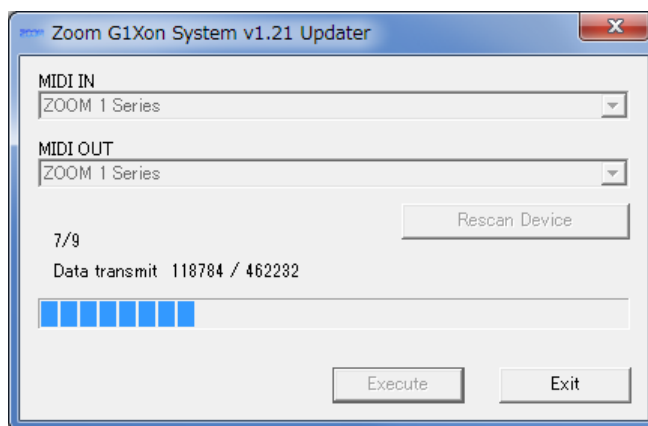
起動すると、以下のようなウィンドウが表示されます。



- 5.3. [MIDI IN]、[MIDI OUT]の欄に、ともに” ZOOM 1 Series” と表示されていることを確認してください。表示されていない場合は、各欄をクリックして表示される MIDI デバイス一覧から” ZOOM 1 Series” を選択してください。

※ Windows XP をお使いの場合は[MIDI IN]、[MIDI OUT]の欄に”USB オーディオデバイス”と表示されます。

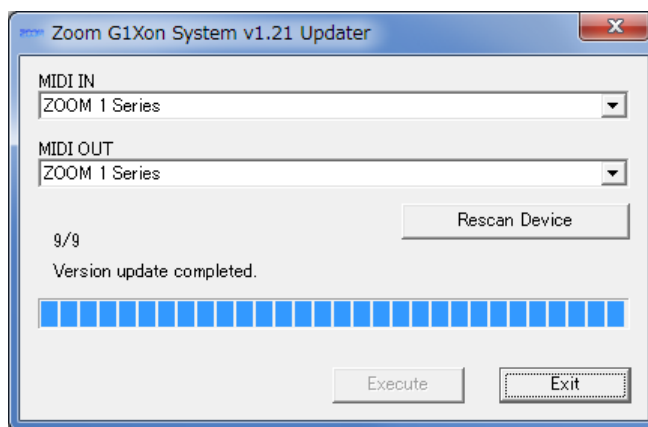
- 5.4. ファームウェアアップデートを実行するには、[Execute]ボタンを押してください。  
ファームウェアアップデート中は、以下のように進捗状態が表示されます。



ファームウェアアップデート中は USB ケーブルを抜かないでください。

万が一途中でファームウェアアップデートに失敗した場合は、5.1の手順から再度ファームウェアアップデートを実行してください。

- 5.5. ファームウェアアップデートが完了すると、以下のように表示され、  
G1Xon のディスプレイに”Complete”と表示されます。



[Exit]ボタンを押し、ファームウェアアップデート用アプリケーションを終了させてください。その後、USB ケーブルを抜いて G1Xon の電源を切ってください。  
再度 G1Xon の電源を入れて、ファームウェアのバージョンが以下のものになっていることを確認してください。

BOOT : v1.00  
PRESET : v1.00  
SYSTEM : v1.21

以上でファームウェアアップデートは完了です。