

G3n/G3Xn/B3n ファームウェア アップデートガイド (Windows)

Copyright(C) 2019 ZOOM Corporation. All Rights Reserved.

● 本ソフトウェアを使用したことによる損害、または第三者からのいかなる請求についても(株)ズームは一切の責任を負いません。また、本ソフトウェアの無断配布/販売/リース/レンタル/改変/リバースエンジニアリングを禁止いたします。ソフトウェアの仕様および本ドキュメントの内容は将来予告なしに変更する場合があります。

• Windows® は Microsoft® 社の商標または登録商標です。

*文中のその他の製品名、登録商標、会社名は、それぞれの会社に帰属します。

*文中のすべての商標および登録商標は、それらの識別のみを目的として記載されており、各所有者の著作権を侵害する意図はありません。

本マニュアルに記載してある説明図は、実際の画面と異なることがあります。

目次

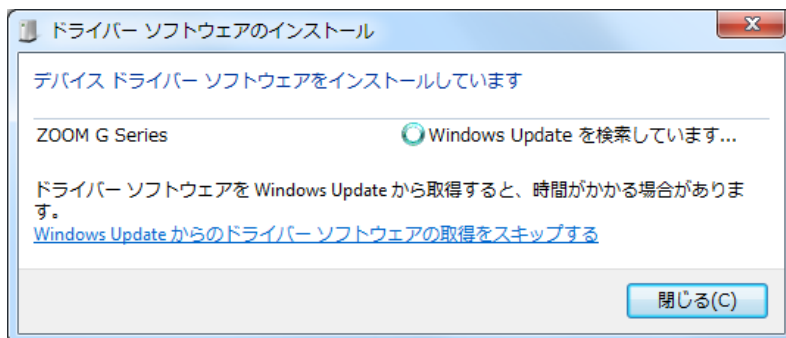
1. はじめに	2
2. パソコンに Windows 標準ドライバをインストールする	2
注意事項.....	2
3. ファームウェアをアップデートする	3

1. はじめに

このたびは、G3n/G3Xn/B3nのファームウェアアップデート用アプリケーションをダウンロードいただき誠にありがとうございます。本ドキュメントは、G3nを例としてG3n/G3Xn/B3nのファームウェアアップデートについて説明します。

2. パソコンに Windows 標準ドライバをインストールする

G3nをパソコンとUSBケーブルで接続します。前回Windows標準ドライバをインストールした際に使用したUSBポートと別のポートを使用した場合に「ドライバーソフトウェアのインストール」が表示されます。



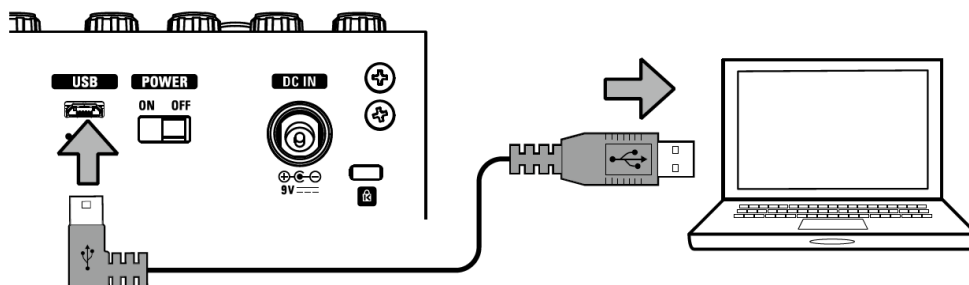
暫くすると標準ドライバのインストールが完了します。

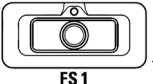
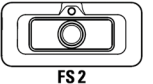
注意事項

- 1) パソコンには管理者権限のアカウントでログインしてください。
- 2) 本アプリケーションを起動する前に、実行中のアプリケーションがあれば、全て終了してください。また、お使いのパソコンと USB ケーブルで接続されている MIDI またはオーディオ機器があれば、全て取り外してください。

3. ファームウェアをアップデートする

3.1 USB ケーブルを使って、G3n をパソコンに接続してください。

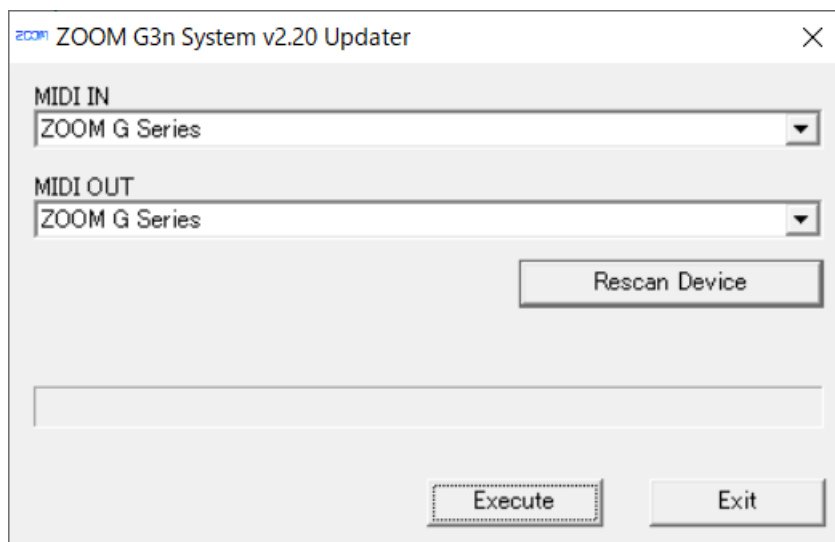


3.2 、 を同時に押しながら、電源スイッチを ON にしてください。

[注意]

ファームウェアアップデートには標準ドライバが必要です。ウィザードに従いインストールを完了させてください。(P2.「パソコンに Windows 標準ドライバをインストールする」参照)

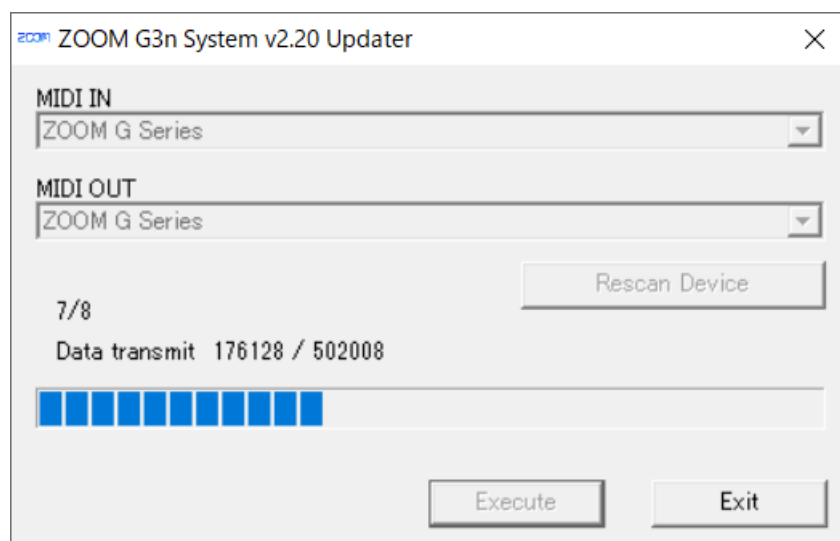
3.3 ファームウェアアップデート用アプリケーションのアイコンをダブルクリックし、起動してください。起動すると、以下のようなウィンドウが表示されます。



3.4 [MIDI IN]、[MIDI OUT]の各欄をクリックして表示される MIDI デバイス一覧から“ZOOM G Series”を選択してください。

もしこの欄に何も表示されない場合は、[Rescan Device] ボタンを押してください。

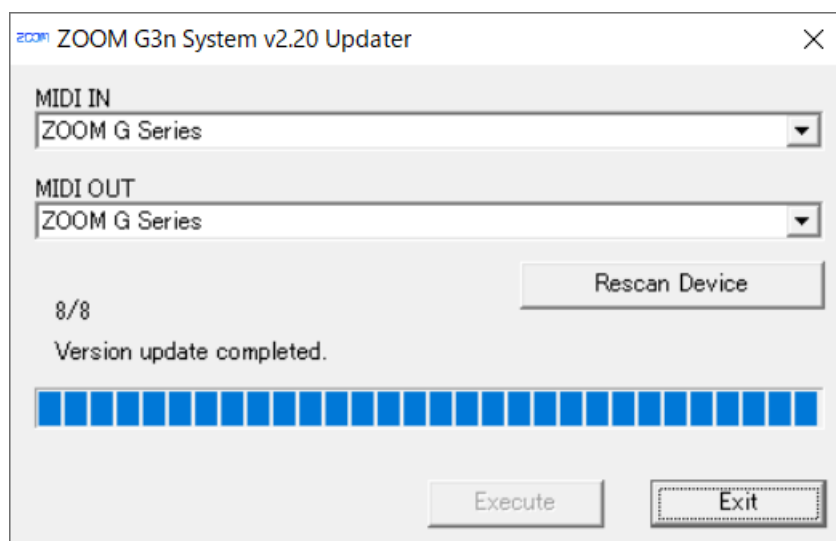
3.5 ファームウェアアップデートを実行するには、[Execute]ボタンを押してください。
ファームウェアアップデート中は、以下のように進捗状態が表示されます。



ファームウェアアップデート中はUSB ケーブルを抜かないでください。

万が一途中でファームウェアアップデートに失敗した場合は、3.1 の手順から再度ファームウェアアップデートを実行してください。

3.6 ファームウェアアップデートが完了すると、以下のように表示されます。



[Exit]ボタンを押し、ファームウェアアップデート用アプリケーションを終了させてください。その後、G3n の電源を切ってください。

以上でファームウェアアップデートは完了です。